

# B&P SOLUCIONES APLICADAS

## CASO: MAZA CON AJUSTE ROSCADO

### CONTEXTO DE LA PROBLEMÁTICA

#### Lugar

Argentina. Con expansión a Brasil y Estados Unidos.

#### Aplicación

Principalmente para sembradoras y otras máquinas agrícolas.

Condiciones de uso: Producto que permite regular punto a punto, que es afectado por exigencias de alta contaminación y por cargas en diferentes sentidos.

#### Condiciones de uso:

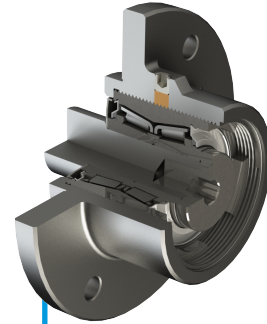
Cargas medias a elevadas

#### Necesidad del cliente:

Eliminar todo elemento de compensación, y regular de manera continua con la misma maza y un rodamiento roscado que contiene.

#### Producto utilizado anteriormente:

En mazas convencionales, al desgastarse componentes se sacan arandelas o piezas de compensación y se pasan del lado opuesto, para justamente compensar el desgaste, esto por ejemplo en las mazas del doble disco de una sembradora es una tarea que hay que realizar en promedio 48 veces por cada vez que se deban de hacer ajustes.



Fácil y rápido montaje

100%

Libre de mantenimiento



Estanqueidad reforzada



Capacidad de carga elevada



Resistencia a los choques

### RECOMENDACIÓN DE B&P

Son amplias las ventajas de este producto, que puede ser ofrecido en diferentes medidas, y para diferentes puntos de las máquinas que conllevan el uso de una maza con su respectivo rodamiento.

- ▶ Diseño robusto y de materiales adecuados para la aplicación.
- ▶ El apriete de todo el conjunto es considerablemente simplificado también gracias a que el rodamiento ya contiene un preajuste que no depende del montaje de la fábrica y/o del usuario. Por lo que la pieza no pierde juego ni es afectada su vida útil si es apretado al máximo, por ejemplo.
- ▶ Conjunto sellado, libre de mantenimiento, y de rápido montaje.
- ▶ Regulación continua

### RESULTADOS

#### ▶ Para el agricultor :

- La tarea de ajuste en cada hilera de siembra por ejemplo es ampliamente simplificada y acotada en tiempo. Y se puede realizar en un espacio menor ya que no requiere desarmar otras partes.
- Mejor estabilidad por surco en todo el ancho de trabajo, lo que permite que en el tiempo se logre una alta regularidad en la óptima apertura del surco, la firmeza del mismo, y su posterior tapado. Incluso a mayores velocidades de trabajo.

#### ▶ Para el fabricante:

- Eliminación de componentes, y reducción del listado de materiales. Por lo tanto simplifica la logística de stock, y reduce los costos del proceso.
- Mejora de su competitividad ofreciendo una garantía a sus clientes, equivalente a la propuesta en el mercado. Y además con un producto con disponibilidad, probado en campo hace tiempo, y de fácil entrega al dueño de la máquina.
- Refuerzo de su imagen de marca en el mercado, ofreciendo productos de calidad elevada, y con un avance técnico significativo.



Reducción de los intervalos de mantenimiento  
Menos interrupciones de servicio